

xgrow

3 YEARS
WARRANTY

by DALI





EN
Light fitting for residential lighting and urban decoration, round shape, equipped with SMD LEDs. Can be equipped with constant current conventional or DALI drivers. The structure and the mounting base of die-cast aluminum, electrostatically painted with sandblast finishing. Polycarbonate circular lense for wide dispersion and uniformity of luminous flux. Constant current, dustproof and waterproof LED drivers, conventional or DALI included. Power supply cable 2P+N, 3x0,75 mm² and control cable 2P, 2x0,75 mm², according to the chosen solution, inside the housing, equipped with waterproof (IP68) connectors.

Range of applications

Residential and public places lighting, lighting of the auto or pedestrian traffic areas.

RO
Copuri de iluminat pentru iluminat rezidențial și pentru decor urban, secțiune rotundă, echipate cu LED-uri SMD. Pot fi echipate cu alimentatoare în curent constant convenționale sau DALI. Structura și baza de montaj din aluminiu turnat, vopsite în câmp electrostatic cu finisaj sablat. Lentilă circulară din policarbonat pentru dispersie largă asimetrică și uniformizarea fluxului luminos. Alimentatoare etanșe, convenționale sau DALI, incluse. Cabluri de alimentare 2P+N, 3x0,75 mm² și de control 2P, 2x0,75 mm², în funcție de soluția aleasă, în interiorul corpului, echipate cu conectoare etanșe (IP68).

Aplicații

Iluminatul în zonele rezidențiale și ale piețelor publice, iluminatul zonelor de circulație auto sau pietonală.

IT
Apparecchi per illuminazione residenziale e per arredo urbano, forma rotonda, equipaggiati con LED SMD. Possono essere equipaggiati con alimentatori a corrente costante normali o DALI. Struttura e base di montaggio in pressofusione di alluminio, verniciati a polveri con finitura sabbiata. Lente circolari in policarbonato per un'ampia dispersione asimmetrica e uniformità dell flusso luminoso. Alimentatori a corrente costante, protetti contro polvere ed acqua incluso, normale o DALI inclusi. Cavi di alimentazione 2P+N, 3x0,75 mm², e per controllo 2P, 2x0,75 mm², all'interno dell corpo, equipaggiati con connettori stagni (IP68). **Campi di applicazione**
Illuminazione residenziale e per arredo urbano, zone a traffico auto o pedonale.

BOLLARD



FINISHING AVAILABLE

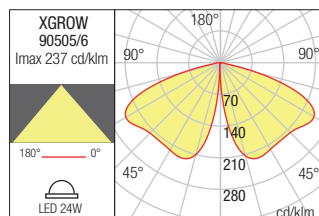
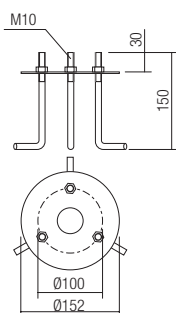


Fixing kit

Code

CKI01

Fixing system for bollards XGROW and XWALK, consisting of fixing element, 3 threaded bolts at the top, AISI 304 stainless steel washers and nuts. *Sistem de fixare pentru piticii din familiile XGROW și XWALK, compus din element de fixare, 3 bolțuri filetate la partea superioară, șaibe și piulițe din inox AISI 304.* Sistema di fissaggio per i pali delle famiglie XGROW e XWALK, composto da un elemento di fissaggio, 3 bulloni filettati nella parte superiore, rondelle e dadi in acciaio inox AISI 304.



Code	Finishing	LED type	Power	Input voltage	Driver	LED flux	System flux	CCT	Optic	CRI	Weight
90505	DG	SMD 2835 LUMILEDS	24W	220-240V AC	Included	3017 lm	1706 lm	3000K	360°	80	9,50 kg
90506	CT	SMD 2835 LUMILEDS	24W	220-240V AC	Included	3017 lm	1706 lm	3000K	360°	80	9,50 kg

DALI VERSIONS

Code	Finishing	LED type	Power	Input voltage	Driver	LED flux	System flux	CCT	Optic	CRI	Weight
90505 DALI	DG	SMD 2835 LUMILEDS	24W	220-240V AC	Included	3017 lm	1706 lm	3000K	360°	80	9,50 kg
90506 DALI	CT	SMD 2835 LUMILEDS	24W	220-240V AC	Included	3017 lm	1706 lm	3000K	360°	80	9,50 kg