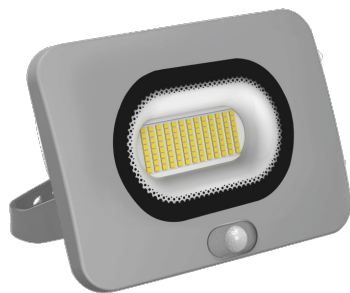




PROIETTORI • SHSLIS-109540 SHUTTLE SLIM

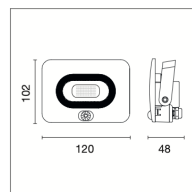
10W • 730 Lm • 4000K



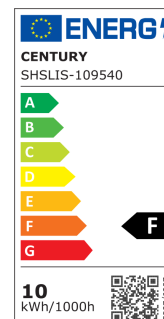
Durata



≥12.500
Accensioni



350 g



Caratteristiche generali

General characteristics / Caractéristiques générales / Obecné vlastnosti / Allgemeine Merkmale / Características generales / Geniká charaktiristiká

Codice Articolo SHSLIS-109540
Item number / Code de l'article / Kód položky / Artikelcode / Código del artículo / Kodikós stoicheíou

Codice EAN 9090171005547
EAN code / Code EAN / Kód EAN / EAN-Code / Código EAN / Kodikós EAN

Tecnologia LED
Technology / Technologie / Technologie / Technologie / Tecnología / Tecnología

Tipologia APPARECCHIO
Type / Type / Typ / Typ / Tipo / Týpos

Famiglia PROIETTORI
Family / Famille / Rodina / Familie / Família / Οικογένεια

Linea SHUTTLE SLIM
Line / Ligne / Řádek / Linie / Línea / Grammí

Dimensioni

Dimensions and weight / Dimensions et poids / Rozměry a hmotnost / Abmessungen und Gewicht / Dimensiones y peso / Διαστάσεις και βάρος

Altezza 48 mm
Height / Hauteur / Výška / Höhe / Altura / Ύψος

Larghezza 142 mm
Width / Largeur / Šířka / Breite / Ancho / Πλάτος

Peso netto 350 gr
Net weight / Poids net / Čistá hmotnost / Nettogewicht / Peso neto / Καθαρό βάρος

Imballo

Packing / Emballage / Obal / Verpackung / Embalaje / Syskevasía

Inner Carton 1 pz
Inner Carton / Carton Intérieur / Vnitřní karton / Innerer Karton / Caja de cartón interior / Εσωτερικό κουτί

Master carton 12 pz
Master Carton / Maître Carton / Vnější karton / Vorlagenkarton / Master Carton / Κύριο κουτί

Peso lordo 400 gr
Gross weight / Poids Brut / Hrubá hmotnost / Bruttogewicht / Peso bruto / Μεϊκτό βάρος

Confezione Color Box
Package / Emballage / Balík / Paket / Paquete / Πακέτο

Caratteristiche tecniche

Technical features / Caractéristiques techniques / Technické vlastnosti / Technische Merkmale / Características técnicas / Techniká charaktiristiká

Potenza effettiva 10W
Effective power / Puissance effective / Efektivní výkon / Wirkleistung / Poder efectivo / Αποτελεσματική ισχύς

Flusso Luminoso Output 730 Lm
Output luminous flux / Flux lumineux de sortie / Výstupní světelný tok / Ausgangslichtstrom / Flujo luminoso de salida / Κιμενετί φέινυάραμ

Colore luce 4000K
Light color / Couleur claire / Barva světlá / Helle Farbe / Color claro / Χρόμα fotós

Apertura fascio 110°
Beam opening / Ouverture du faisceau / Úhel vyzařování / Balkenöffnung / Apertura de la viga / Ανοίγμα δοκών

Resa cromatica (CRI) 80
Color rendition (CRI) / Rendu des couleurs (Cri) / Ztvárnění barev (CRI) / Farbwiedergabe (CRI) / Rendimiento de color (CRI) / Παράδοσι χρωμάτων (CRI)

Dimmerabile N
Dimmable / Dimmbar / Strmívateľné / Dimmbar / Regulable / Με ροοστάτι

Voltaggio 220-240 V/AC
Voltage / Tension / Napětí / Spannung / Voltaje / Τάση

Altre caratteristiche

Other characteristics / Autres fonctionnalités / Další funkce / Andere Funktionen / Otras características / Άλλα χαρακτηριστικά

Fattore di potenza > 0,90
Power factor / Facteur de puissance / Účinnost / Leistungsfaktor / Factor de potencia / Συντελεστής ισχύος

Frequenza 50/60 Hz
Frequency / Fréquence / Kmitočet / Freqüenz / Frecuencia / Sychnotita

Corrente assorbita 45 mA
Current consumption / Consommation actuelle / Spotřeba proudu / Stromverbrauch / Consumo actual / Τρέχουσα κατανάλωση

Classe energetica F
Energetic class / Classe énergétique / Energetická třída / Energieklasse / Clase de energia / Energieaki klási

Durata ore 25000 h
Duration / Durée / Trvání / Dauer / Duración / Diárkeia

Cicli di accensione 12500
Ignition cycles / Cycles d'allumage / Spínací cykly / Zündzyklen / Ciclos de encendido / Κύκλοι ανάφλεξης

Temperatura d'esercizio -15 +40 °C
Operating temperature / Température de fonctionnement / Provozní teplota / Betriebstemperatur / Temperatura de funcionamiento / Thermokrasia leitourgias

Grado protezione IP65
Degree of protection / Degré de protection / Stupeň ochrany / Schutzgrad / Grado de protección / Βαθμός προστασίας